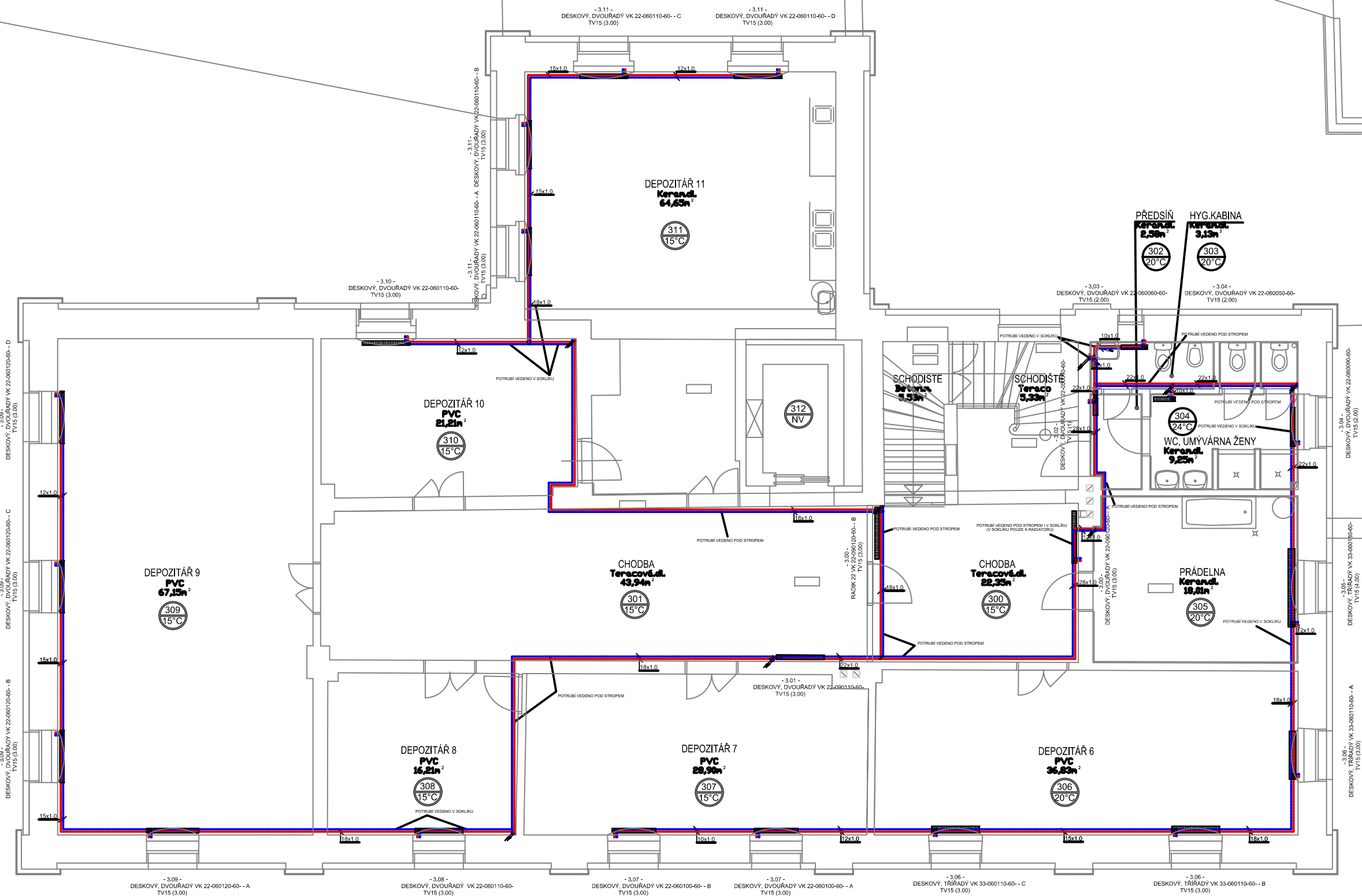
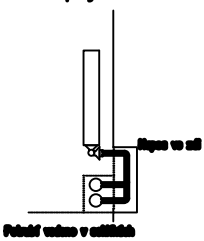


Připojení OT



- POZNÁMKY:**
- TEPLOVODNÍ TOPNÝ SYSTÉM 45/35 °C
 - PRO POTRUBÍ BUDE POUŽITO MĚDĚNÉ POTRUBÍ
 - POTRUBÍ SPOJOVAT PÁJENÍM NA MĚKKO
 - LEŽATÉ POTRUBÍ BUDE VEDENO V SOKLÍCH U PODLAHY, NEBO POD STROP
 - POTRUBÍ BUDE IZOLOVÁNO DLE VYHL. 193/2007, MIMO INTERIÉROVÉ ČÁSTI ROZVODŮ V POBYTOVÝCH MÍSTNOSTECH
 - PŘÍVOD POTRUBÍ K VENTILŮM A ŠROUBENÍ TOPNÝCH TĚLES UMÍSTĚNÝCH NAD PODLAHOU BUDE PŘES KAPSU VE ZDI
 - UVAŽOVANÁ TOPNÁ DESKOVÁ TĚLESA JSOU OCELOVÁ DESKOVÁ VK
 - TĚLESA BUDOU OPATŘENA REGULAČNÍM A UZAVÍRACÍM ŠROUBENÍM VK PŘÍMÉ, NEBO ROHOVÉ,
 - VENTILY VŠECH TOPNÝCH TĚLES BUDOU OPATŘENY TERMOSTATICKOU HLAVICÍ
 - VEŠKERÉ ZAŘÍZENÍ, POTRUBÍ A PŘÍSLUŠENSTVÍ BUDE UPEVNĚNO POMOCÍ TYPOVÝCH ZÁVĚSŮ A ÚCHYTŮ
 - ROZVODY BUDOU PROVEDENY TAK, ABY BYLA UMOŽNĚNA JEJICH DILATACE
 - PROSTUPY POTRUBÍ NOSNÝMI STĚNAMI BUDOU PROVEDENY SKRZ CHRÁNIČKU
 - HLAVNÍ ZAŘÍZENÍ VČETNĚ POTRUBNÍCH TRAS BUDE ŘÁDNĚ OZNAČENO A POPSÁNO
 - JEDNOTLIVÁ ZAŘÍZENÍ BUDOU DODÁNY VČETNĚ POTŘEBNÉHO PŘÍSLUŠENSTVÍ
 - JEDNOTLIVÁ ZAŘÍZENÍ BUDOU A MATERIÁLY BUDOU MONTOVÁNA DLE PLATNÝCH PŘEDPISŮ A PŘEDEVŠÍM DLE NÁVODU VÝROBCE
 - VŠECHNY MONTÁŽNÍ OTVORY A VEDENÍ JE NUTNO KOORDINOVAT S OSTATNÍMI ČÁSTMI STAVBY PŘED JEJICH PROVEDENÍM

Legenda :

Redukce potrubí

Potrubí RAUTHERM S přídavkem
Potrubí RAUTHERM S vlnitým
Potrubí Cu TC přídavkem
Potrubí Cu TC vlnitým

-12°C
B 8



Vzdálenosti závěsů potrubí podle DN

DN	DN	dí	m	L
			[kg]	[m]
10x1	10,0	8,0	0,249	0,41
12x1	12,0	10,0	0,304	0,47
15x1	15,0	13,0	0,387	0,55
18x1	18,0	16,0	0,470	0,62
22x1	22,0	20,0	0,581	0,72
28x1	28,0	26,0	0,746	0,85
35x1,5	35,0	32,0	1,389	0,98
42x1,5	42,0	39,0	1,679	1,11

HLAVNÍ INŽENÝR PROJEKTU Ing. M. Šitera	ZODP. PROJEKTANT Vlastimil Šatra	VYPRACOVAL Jakub Šatra	VLASTIMIL ŠATRA PROJEKTY TZB HEJNÁ Č. 100 34101 HORÁŽDOVICE IČO 43320571 DIČ CZ43320571
INVESTOR Muzeum Českého lesa v Tachově, Třída Miru 447, 347 01 Tachov	MÍSTO Zahradní čp.502, 347 01 Tachov	KRAJ Plzeňský	Č. KOPIE DATUM 12/2012
STAVBA Rekonstrukce domu, Tachov	ČÍSLO OBJEKTU Zahradní čp.502, Tachov	Č. ZAKÁZKY 94-2012	STUPEŇ DSP, DPS
NÁZEV VÝKRESU PŮDORYS 3.NP – VYTÁPĚNÍ	ČÍSLO VÝKRESU 5	MEŘÍTKO 1:50	